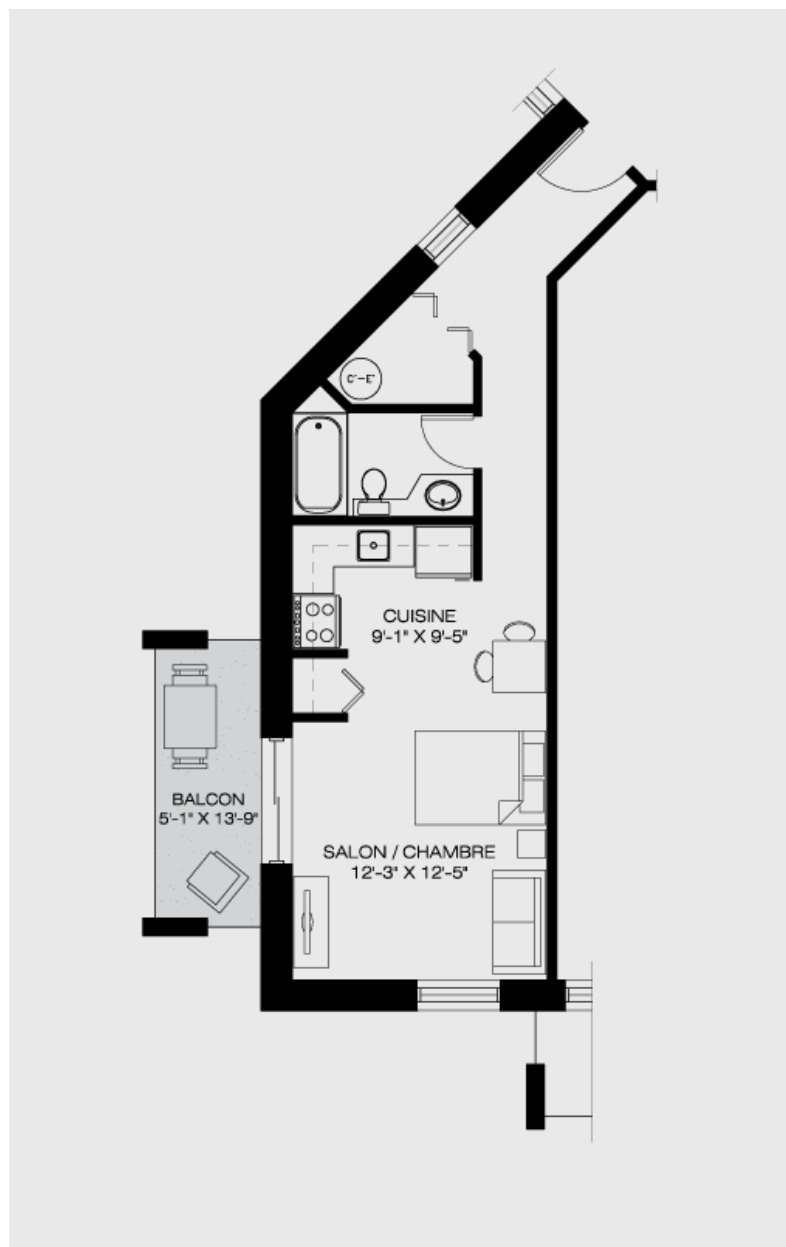


2835, rue du Manoir, Sherbrooke (Québec) J1L 2E6

Plan de l'appartement



Appartement **2 1/2**

TYPE C

425 PI²

Description :

- Une chambre à coucher
- Salon, chambre et cuisine à aire ouverte
- Salle de bain et balcon
- Cuisinière et réfrigérateur peuvent être fournis
- À partir de 835 \$ / mois

Service optionnel :

- Stationnement intérieur
- Internet Wi-Fi

Inclus :

- Chauffage
- Éclairage
- Eau chaude
- Câble

Une tranquillité d'esprit, un confort de vivre



Commodités

- Clinique médicale privée
- Restaurant
- Piscine
- Salle d'exercice
- Salon de coiffure
- Salle de billard
- Stationnement intérieur
- Aires de jeux et promenade à l'extérieur



Pour votre sécurité

- Portes sécurisées et caméras
- Construction sécuritaire en béton
- Génératrice multiservices
- Détecteurs de chaleur et de fumée
- Deux ascenseurs



Et plus encore...

- Service de traiteur
- Salons communs
- Salle de cinéma
- Salle communautaire
- Bibliothèque
- Chapelle

VOTRE SÉLECTION:

Modèle choisi :

Prix de base :

Services optionnels :

Total mensuel :

Crédit applicable :

Déboursé mensuel réel :