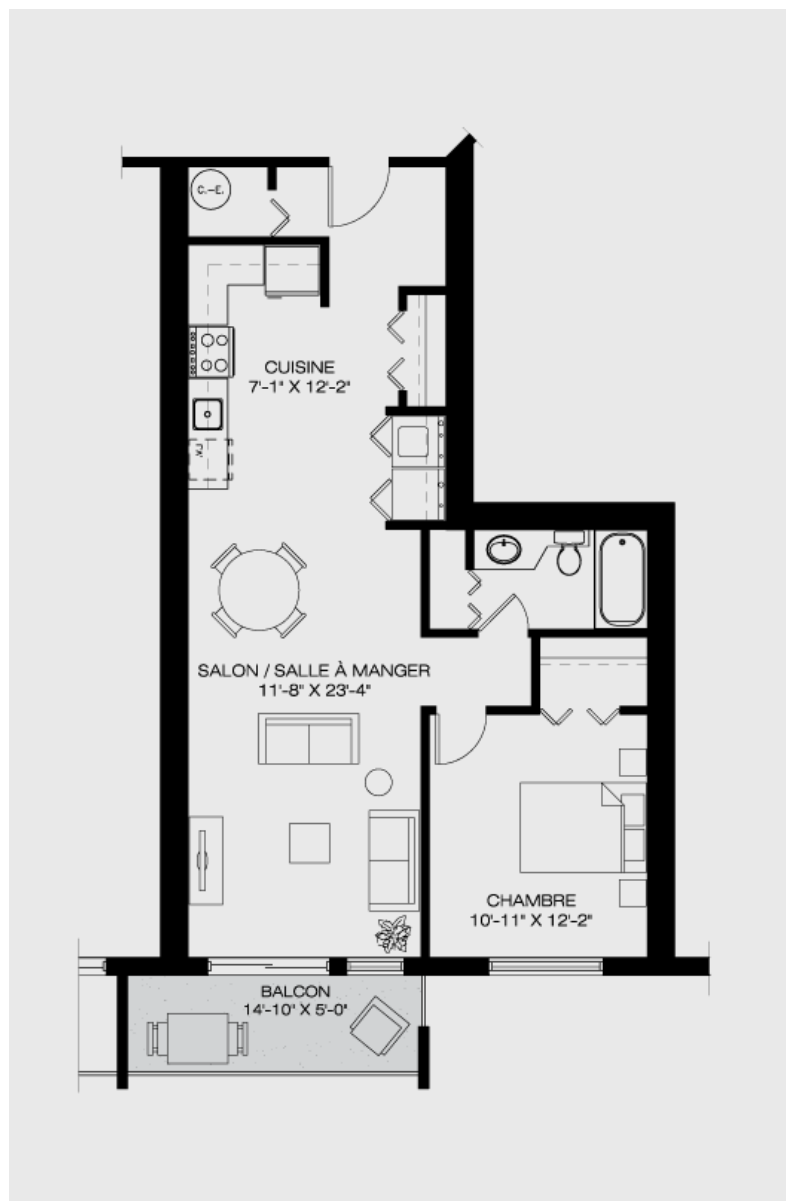




2835, rue du Manoir, Sherbrooke (Québec) J1L 2E6

## Plan de l'appartement



## Appartement **3 1/2**

**TYPE D**  
(Régulier)

**725 PI<sup>2</sup>**

### Description :

- Une chambre à coucher
- Cuisine adjacente au salon et à la salle à manger
- Grand salon et salle à manger
- Salle de bain et balcon
- Entrées laveuse et sécheuse

### Service optionnel :

- Stationnement intérieur
- Internet Wi-Fi

### Inclus :

- Câble

## Une tranquillité d'esprit, un confort de vivre



### Commodités

- Clinique médicale privée
- Restaurant
- Piscine
- Salle d'exercice
- Salon de coiffure
- Salle de billard
- Stationnement intérieur
- Aires de jeux et promenade à l'extérieur



### Pour votre sécurité

- Portes sécurisées et caméras
- Construction sécuritaire en béton
- Génératrice multiservices
- Détecteurs de chaleur et de fumée
- Deux ascenseurs



### Et plus encore...

- Service de traiteur
- Salons communs
- Salle de cinéma
- Salle communautaire
- Bibliothèque
- Chapelle

### VOTRE SÉLECTION:

Modèle choisi :  Prix de base :

Services optionnels :

Total mensuel :   
 Crédit applicable :   
 Déboursé mensuel réel :